

Handwritten initials: CW and A

TDY SURVEY REPORT

HOKKAIDO (I) REGION

11 SEPT. THRU 29 SEPT 50

PAUL E. HARRISON

POLICE ADMINISTRATOR

Handwritten initials: JSM

目次

- 一 面積、人口、音帶数 調査表 (其の一)
- 二 警察署数、所在地及巡查部長派出所、巡查派出所、
巡查駐在所数 調査表 (其の二)
- 三 警察職員定員表
- 四 警察装備状況 調査表
- 五 警察通信の施設状況 調査表
- 六 刑法犯罪発生及検挙状況 (其の一)
- 七 青少年犯罪検挙人員及動機別状況 (其の二)
- 八 鑑識施設の状況 (其の三)
- 九 外留外国人国籍別調査表 (其の四)

(1950. 9. 25 現在調)

1. Area, Population, Number of Households (No. 1)

一面積人口帯数調査表(其の一)

署別	区別	Ratio of Area, Population, No. of Households to one Policeman			Area, Population, No. of Households			No. of Police Stations	Municipality
		面積 square K	人口 population	帯数 No. of Households	面積 square K	人口 population	帯数 No. of Households		
N. R. P.	函館市	91,325.2	86,053	14,261	18,265	17,211	285	9	HAKODATE
	森市	519,030	31,202	5,176	27,317	16,422	272	5	MORI
	瀬棚町	507,694	18,266	3,084	39,053	14,051	237	4	SETANA
	江差町	159,288.1	51,678	8,468	53,096	17,226	282	6	ESASHI
	松前町	290,795	16,973	2,812	24,233	14,144	234	4	MATSUMAE
	寿都町	888,423	19,505	3,354	55,526	12,191	296	7	SUTTO
M. P.	計	4712,075	223,679	37,155	23,560	11,184	186	35	Total
	函館市	216,016	228,371	47,816	578	610.6	128	1	HAKODATE
	上磯町	130,298	18,618	3,433	6205	886.6	163	1	KAMIIISO
	木古内町	222,621	12,235	2,104	17,125	941.2	162	1	MOIKONAI
	福島町	174,732	8,558	1,445	19,415	950.9	165	1	FUKUSHIMA
	松前町	179,37	6628	1,227	2,562	946.9	175	1	MATSUMAE
	江差町	50,188	9,630	1,889	4,182	802.5	157	1	ESASHI
	瀬棚町	126,611	6,060	1,052	12,087	865.7	153	1	SETANA
	今金町	571,780	11,964	2,044	40,841	854.6	146	1	IMAKANE
	長万部町	287,231	13,505	2,507	19,149	900.3	167	1	OSHAMANBE
	八雲町	546,176	20,003	3,653	24,826	909.2	166	1	YAKUMO
	森市	311,339	24,644	4,357	12,972	1,026.8	182	1	MORI
P.	寿都町	14,035	5,495	1,062	2,005	785.0	152	1	SUTTO
	計	2668,964	365,711	72,634	5,084	696.6	138	12	Total
合計		7381,039	589,390	109,789	10,181	813.0	151	47	

NRP Area, Population, Number of Households of Cities,
Town, Villages (No. 2)

N. R. P. 市町村別面積、人口、世帯数 調査表(其の二)

Police station	Branch office	City, Town, Villages	Area	Pop
所轄警察署名	支庁名	市町村名	面積	人口
N 函館	TOSHIMA 渡島	大野村	135.850	
		七飯	216.021	
		亀田	92.423	
		銭亀沢	36.152	
		戸井	53.304	
		尻岸内	95.363	
		榎法華	24.909	
		知内	196.881	
		茂別	132.349	
		計 Total	983.252	
MORI 木 林	"	尾札部村	73.724	
		臼尻	85.770	
		鹿部	111.851	
		砂原	57.730	
		落部	192.500	
計 Total	521.575			
MATSUMAE 松 前	"	大島村	134.416	
		小島	76.300	
		大沢	66.167	
		吉岡	13.912	
		計 Total	290.795	
R 江 差	HIYAMA 松山	上の國村	545.729	
		泊	58.933	
		厚沢部	460.714	
		乙部	164.800	
		龜石	218.828	
		興尻	143.886	
		計 Total	1592.890	
SETANA 瀬 棚	"	貝取瀬村	97.600	
		久遠	37.448	
		大樽	222.252	
		栗瀬棚	150.394	
		計 Total	507.694	
P 寿 都	SHIRIBESHI 後志	磯谷村	59.399	
		歌章	24.369	
		熱郭	120.812	
		黒松内	176.136	
		樽岸	72.583	
		東島牧	109.692	
		西島牧	330.432	
		計 Total	893.423	
合 計		3.5	4,989,629	2

area Population Household County

面積	人口	戸数	郡名
135,850	10,945	1,802	KAMIEDA-GUN
216,021	16,896	2,895	亀田郡
92,423	12,662	2,234	
36,152	10,652	1,651	
53,304	7,799	1,252	
98,363	8,164	1,269	KAMIISO-GUN
24,909	3,444	564	上磯郡
193,881	9,562	1,556	
132,349	5,931	1,038	
983,252	86,055	14,261	
73,724	7,119	1,110	茅部郡
85,770	5,514	917	
111,851	14,654	1,831	
57,730	8,599	1,413	
192,500	5,316	905	MATSUMAE-GUN
521,575	31,202	5,176	
134,416	5,744	943	
76,300	4,032	657	
66,167	3,059	511	松前郡
13,912	4,138	701	
290,795	16,973	2,812	
545,729	12,781	2,146	
58,933	4,793	735	松山郡
460,714	8,983	1,519	
164,800	9,043	1,458	
218,828	8,501	1,372	
143,886	7,577	1,238	奥尻郡
1592,890	51,678	8,468	
97,600	2,330	415	
37,448	4,599	777	
222,252	4,578	774	久遠郡
150,394	6,759	1,118	
507,694	18,266	3,084	
59,399	3,575	617	
24,369	1,743	320	歌章郡
120,812	2,535	393	
176,136	3,931	741	
72,583	2,312	399	
109,692	2,448	395	島牧郡
330,432	2,961	489	
893,423	19,505	3,354	
4,789,629	223,679	37,155	14

一、警察署數所在地及巡查部長派出所巡查所巡查員數

700

三警察職員定員表

		senior superintendent	superintendent	Inspector	Asst Inspector	Police	Sergeant	Police man	Total	Administrative Official	2nd class	Technician	Senior Employee	Junior Employee	Total	
区 介		Police 警察官								General Officials 職員						
部 署	階 級	警視正	警視	警部	警部補	巡査部長	巡査	計		事務官	系長	雇員	婦人	計	Total	合計
									二級	三級						
N.	本部	1	5	12	18	18	6	60	1	25	1	28	2	63	123	
	函館		1	1	3	12	33	50		2		1	3	6	56	
	森			1	2	6	10	19		1		5	2	8	27	
	瀬棚			1	1	3	8	13		1		2	2	5	18	
	江差			1	2	8	19	30		1		2	2	5	35	
	松前			1	1	3	7	12		1		1	2	4	16	
	森都			1	2	4	9	16		1		2	2	5	21	
M.	計	1		18	29	54	92	200	1	32	1	41	21	96	296	
	函館市 (水工課主幹)	1	2	7	15	50	299	374		9	5	31	21	66	440	
	上磯町		1	1	2	3	14	21				1	1	2	23	
	木古内町			1	1	3	8	13		2			1	3	16	
	福島町			1	1	2	5	9				2	1	3	12	
	松前			1		2	4	7				2		2	9	
	江差			1	1	2	8	12				2	1	3	15	
P.	瀬棚			1	1	1	4	7				1	1	2	9	
	今金			1	2	3	8	14		2		1	1	4	18	
	長万部			1	1	2	11	15		1		2	2	5	21	
	八雲		1	1	2	3	15	22		3		4	2	9	31	
	森		1	1	2	5	15	24				4	2	6	30	
	森都			1	1	2	3	7		2		1		3	10	
	計	1	5	18	29	78	394	525		19	5	51	33	108	633	
合Total 計		2	11	36	58	132	486	725	1	51	6	92	54	204	929	

3. Roster of Police Officials

四 警察 察 裝 備 狀 況 調

4. Police Equipment

部署別 区 別 部 署 名		銃 けん	彈藥 ammunition			帶 草	鉄 帽	車 Vehicle small type 輛					計
			携 帶	保 管	計			乗用車	貨物	小 型			
										四輪車	三輪車		
N R P	本部	64	1,116	2,844	3,960	64	66	42	21	3	35	12	
	函館	49	882	373	1,255	49	48	1	1		1	3	
	森	19	324	84	408	19	16		1		1	21	
	瀨棚	13	234	80	314	13	13		21			21	
	江差	27	486	286	772	27	29		1		1	21	
	松前	12	216	75	291	12	12		1			1	
	弄都	16	288	110	398	16	16		2		1	32	
計		200	3,546	3,852	7,398	200	200	53	108	3	78	2520	
M P	函館市	337	5,940	5,939	11,879	337	337	1	3	1	3	8	
	函館市水上	37	648	597	1,245	37	37	1	1		1	3	
	上磯町	21	375	358	733	21	21				1	1	
	木古内	13	132	324	456	13	13		1			1	
	福島	9	54	226	280	9	9						
	松前	7	126	119	245	7	7				1	1	
	江差	12	164	256	300	12	12				1	1	
	瀨棚	7	126	112	238	7	7				1	1	
	今金	14	168	332	500	14	14						
	長万部	15	270	244	514	15	15						
	八雲	22	123	675	798	22	22		1			1	
	森	25	429	447	876	25	25		1		1	2	
	弄都	7	126	104	230	7	7						
	計		526	8,681	9,733	18,294	526	526	2	7	1	9	19
合計		726	12,227	13,585	25,692	726	726	75	2220	4	1615	4944	

5, Installation of Police Communication

五 警察通信の施設状況調

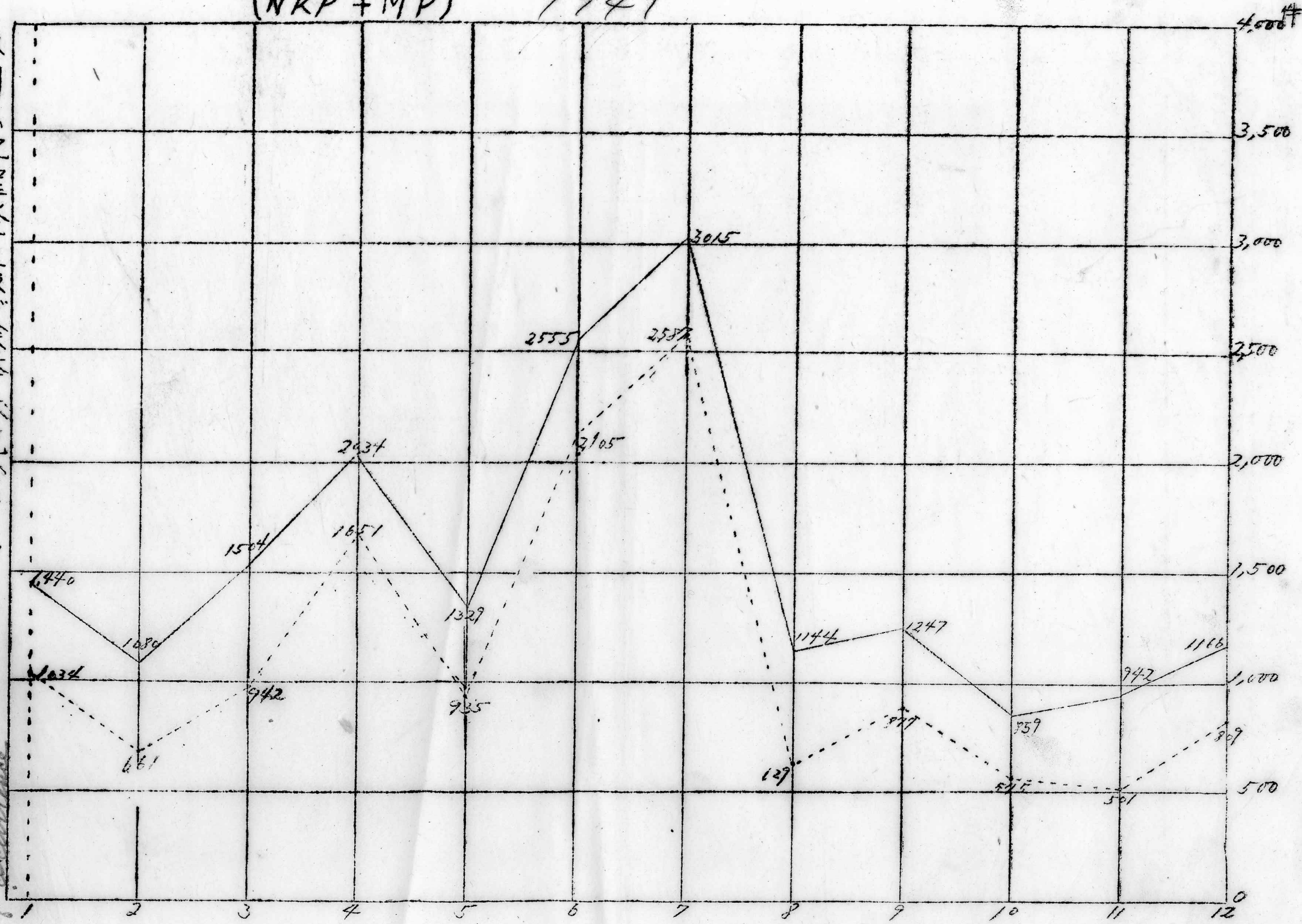
署 分 別	区 別	出張所 有線 無線	Sergeant Box										Residential Box										Police Box										Communication official																																																																																																																																																																																																																																																																																																																																																																																																																																																																																																																																																																																																																																																																																																																																																																																																																																																																																																																																																																																																																																																																																																																																																																										
			Sergeant Box										Residential Box										Police Box										Communication official																																																																																																																																																																																																																																																																																																																																																																																																																																																																																																																																																																																																																																																																																																																																																																																																																																																																																																																																																																																																																																																																																																																																																																										
			Sergeant Box										Residential Box										Police Box										Communication official																																																																																																																																																																																																																																																																																																																																																																																																																																																																																																																																																																																																																																																																																																																																																																																																																																																																																																																																																																																																																																																																																																																																																																										
			Sergeant Box										Residential Box										Police Box										Communication official																																																																																																																																																																																																																																																																																																																																																																																																																																																																																																																																																																																																																																																																																																																																																																																																																																																																																																																																																																																																																																																																																																																																																																										
			有線	無線	有線	無線	有線	無線	有線	無線	有線	無線	有線	無線	有線	無線	有線	無線	有線	無線	有線	無線	有線	無線	有線	無線	有線	無線	有線	無線	有線	無線	有線	無線	有線	無線	有線	無線	有線	無線	有線	無線	有線	無線	有線	無線	有線	無線	有線	無線	有線	無線	有線	無線	有線	無線	有線	無線	有線	無線	有線	無線	有線	無線	有線	無線	有線	無線	有線	無線	有線	無線	有線	無線	有線	無線	有線	無線	有線	無線	有線	無線	有線	無線	有線	無線	有線	無線	有線	無線	有線	無線	有線	無線	有線	無線	有線	無線	有線	無線	有線	無線	有線	無線	有線	無線	有線	無線	有線	無線	有線	無線	有線	無線	有線	無線	有線	無線	有線	無線	有線	無線	有線	無線	有線	無線	有線	無線	有線	無線	有線	無線	有線	無線	有線	無線	有線	無線	有線	無線	有線	無線	有線	無線	有線	無線	有線	無線	有線	無線	有線	無線	有線	無線	有線	無線	有線	無線	有線	無線	有線	無線	有線	無線	有線	無線	有線	無線	有線	無線	有線	無線	有線	無線	有線	無線	有線	無線	有線	無線	有線	無線	有線	無線	有線	無線	有線	無線	有線	無線	有線	無線	有線	無線	有線	無線	有線	無線	有線	無線	有線	無線	有線	無線	有線	無線	有線	無線	有線	無線	有線	無線	有線	無線	有線	無線	有線	無線	有線	無線	有線	無線	有線	無線	有線	無線	有線	無線	有線	無線	有線	無線	有線	無線	有線	無線	有線	無線	有線	無線	有線	無線	有線	無線	有線	無線	有線	無線	有線	無線	有線	無線	有線	無線	有線	無線	有線	無線	有線	無線	有線	無線	有線	無線	有線	無線	有線	無線	有線	無線	有線	無線	有線	無線	有線	無線	有線	無線	有線	無線	有線	無線	有線	無線	有線	無線	有線	無線	有線	無線	有線	無線	有線	無線	有線	無線	有線	無線	有線	無線	有線	無線	有線	無線	有線	無線	有線	無線	有線	無線	有線	無線	有線	無線	有線	無線	有線	無線	有線	無線	有線	無線	有線	無線	有線	無線	有線	無線	有線	無線	有線	無線	有線	無線	有線	無線	有線	無線	有線	無線	有線	無線	有線	無線	有線	無線	有線	無線	有線	無線	有線	無線	有線	無線	有線	無線	有線	無線	有線	無線	有線	無線	有線	無線	有線	無線	有線	無線	有線	無線	有線	無線	有線	無線	有線	無線	有線	無線	有線	無線	有線	無線	有線	無線	有線	無線	有線	無線	有線	無線	有線	無線	有線	無線	有線	無線	有線	無線	有線	無線	有線	無線	有線	無線	有線	無線	有線	無線	有線	無線	有線	無線	有線	無線	有線	無線	有線	無線	有線	無線	有線	無線	有線	無線	有線	無線	有線	無線	有線	無線	有線	無線	有線	無線	有線	無線	有線	無線	有線	無線	有線	無線	有線	無線	有線	無線	有線	無線	有線	無線	有線	無線	有線	無線	有線	無線	有線	無線	有線	無線	有線	無線	有線	無線	有線	無線	有線	無線	有線	無線	有線	無線	有線	無線	有線	無線	有線	無線	有線	無線	有線	無線	有線	無線	有線	無線	有線	無線	有線	無線	有線	無線	有線	無線	有線	無線	有線	無線	有線	無線	有線	無線	有線	無線	有線	無線	有線	無線	有線	無線	有線	無線	有線	無線	有線	無線	有線	無線	有線	無線	有線	無線	有線	無線	有線	無線	有線	無線	有線	無線	有線	無線	有線	無線	有線	無線	有線	無線	有線	無線	有線	無線	有線	無線	有線	無線	有線	無線	有線	無線	有線	無線	有線	無線	有線	無線	有線	無線	有線	無線	有線	無線	有線	無線	有線	無線	有線	無線	有線	無線	有線	無線	有線	無線	有線	無線	有線	無線	有線	無線	有線	無線	有線	無線	有線	無線	有線	無線	有線	無線	有線	無線	有線	無線	有線	無線	有線	無線	有線	無線	有線	無線	有線	無線	有線	無線	有線	無線	有線	無線	有線	無線	有線	無線	有線	無線	有線	無線	有線	無線	有線	無線	有線	無線	有線	無線	有線	無線	有線	無線	有線	無線	有線	無線	有線	無線	有線	無線	有線	無線	有線	無線	有線	無線	有線	無線	有線	無線	有線	無線	有線	無線	有線	無線	有線	無線	有線	無線	有線	無線	有線	無線	有線	無線	有線	無線	有線	無線	有線	無線	有線	無線	有線	無線	有線	無線	有線	無線	有線	無線	有線	無線	有線	無線	有線	無線	有線	無線	有線	無線	有線	無線	有線	無線	有線	無線	有線	無線	有線	無線	有線	無線	有線	無線	有線	無線	有線	無線	有線	無線	有線	無線	有線	無線	有線	無線	有線	無線	有線	無線	有線	無線	有線	無線	有線	無線	有線	無線	有線	無線	有線	無線	有線	無線	有線	無線	有線	無線	有線	無線	有線	無線	有線	無線	有線	無線	有線	無線	有線	無線	有線	無線	有線	無線	有線	無線	有線	無線	有線	無線	有線	無線	有線	無線	有線	無線	有線	無線	有線	無線	有線	無線	有線	無線	有線	無線	有線	無線	有線	無線	有線	無線	有線	無線	有線	無線	有線	無線	有線	無線	有線	無線	有線	無線	有線	無線	有線	無線	有線	無線	有線	無線	有線	無線	有線	無線	有線	無線	有線	無線	有線	無線	有線	無線	有線	無線	有線	無線	有線	無線	有線	無線	有線	無線	有線	無線	有線	無線	有線	無線	有線	無線	有線	無線	有線	無線	有線	無線	有線	無線	有線	無線	有線	無線	有線	無線	有線	無線	有線	無線	有線	無線	有線	無線	有線	無線	有線	無線	有線	無線	有線	無線	有線	無線	有線	無線	有線	無線	有線	無線	有線	無線	有線	無線	有線	無線	有線	無線	有線	無線	有線	無線	有線	無線	有線	無線	有線	無線	有線	無線	有線	無線	有線	無線	有線	無線	有線	無線	有線	無線	有線	無線	有線	無線	有線	無線	有線	無線	有線	無線	有線	無線	有線	無線	有線	無線	有線	無線	有線	無線	有線	無線	有線	無線	有線	無線	有線	無線	有線	無線	有線	無線	有線	無線	有線	無線	有線	無線	有線	無線	有線	無線	有線	無線	有線	無線	有線	無線	有線	無線	有線	無線	有線	無線	有線	無線	有線	無線	有線	無線	有線	無線	有線	無線	有線	無線	有線	無線	有線	無線	有線	無線	有線	無線	有線	無線	有線	無線	有線	無線	有線	無線	有線	無線	有線	無線	有線	無線	有線	無線	有線	無線	有線	無線	有線	無線	有線	無線	有線	無線	有線	無線	有線	無線	有線	無線	有線	無線	有線	無線	有線	無線	有線	無線	有線	無線	有線	無線	有線	無線	有線	無線	有線	無線	有線	無線	有線	無線	有線	無線	有線	無線	有線	無線	有線	無線	有線	無線	有線	無線	有線	無線	有線	無線	有線	無線	有線	無線	有線	無線	有線	無線	有線	無線	有線	無線	有線	無線	有線	無線	有線	無線	有線	無線	有線	無線	有線	無線	有線	無線	有線	無線	有線	無線	有線	無線	有線	無線	有線	無線	有線	無線	有線	無線	有線	無線	有線	無線	有線	無線	有線	無線	有線	無線	有線	無線	有線	無線	有線	無線	有線	無線	有線	無線	有線	無線	有線	無線	有線	無線	有線	無線	有線	無線	有線	無線	有線	無線	有線	無線	有線	無線	有線	無線	有線	無線	有線	無線	有線	無線	有線	無線	有線	無線	有線	無線	有線	無線	有線	無線	有線	無線	有線	無線	有線	無線	有線	無線	有線	無線	有線	無線	有線	無線	有線	無線	有線	無線	有線	無線	有線	無線	有線</

罪種別	殺人	強盜	放火	強姦	暴行傷害 脅迫恐嚇	竊盜	其他	計	發生率	検挙率	検挙率%	全道平均	全國平均
1	3	1		1	54	970	411	1440	2.58	1,034	72	67	35
2	2	4	12	4	23	812	223	1,080	1.93	661	61	61	48
3	1	5			40	1,183	275	1,504	2.63	942	63	81	51
4	1	5	1	7	42	1,607	371	2,034	3.51	1,651	80	75	69
5	4	5		2	58	804	456	1,329	2.43	935	71	64	56
6	8	3	1	15	61	1,533	934	2,555	4.47	2,105	82	70	60
7	3	2	2	1	73	2,262	672	3,015	6.32	2,587	88	70	57
8	4	6	1	10	59	746	318	1,144	1.99	629	75	63	57
9	6	4	1	4	294	632	306	1,247	2.75	877	70	76	59
10	4	10		5	86	528	226	859	1.50	575	67	67	60
11	3	2		6	68	613	250	942	1.47	501	53	71	58
12	4	5	1	2	72	648	434	1,166	2.04	809	69	85	58
計	43	52	19	57	930	12,338	4,876	18,315	2.68				
検挙	43	49	19	57	922	7,477	4,720			13,307	72	71	56

Exploratory Occurrence + Arrest of Criminal Law Offense
 凡例
 発生件数
 検挙件数

刑法犯罪発生及び検挙状況(其の二)

(NRP + MP) 1949



刑法犯罪発生及
検挙状況（其の三）
（昭25.6.30現）

[illegible]

Occurrence + Arrest of Criminal Laws

no occurrence

検挙件数

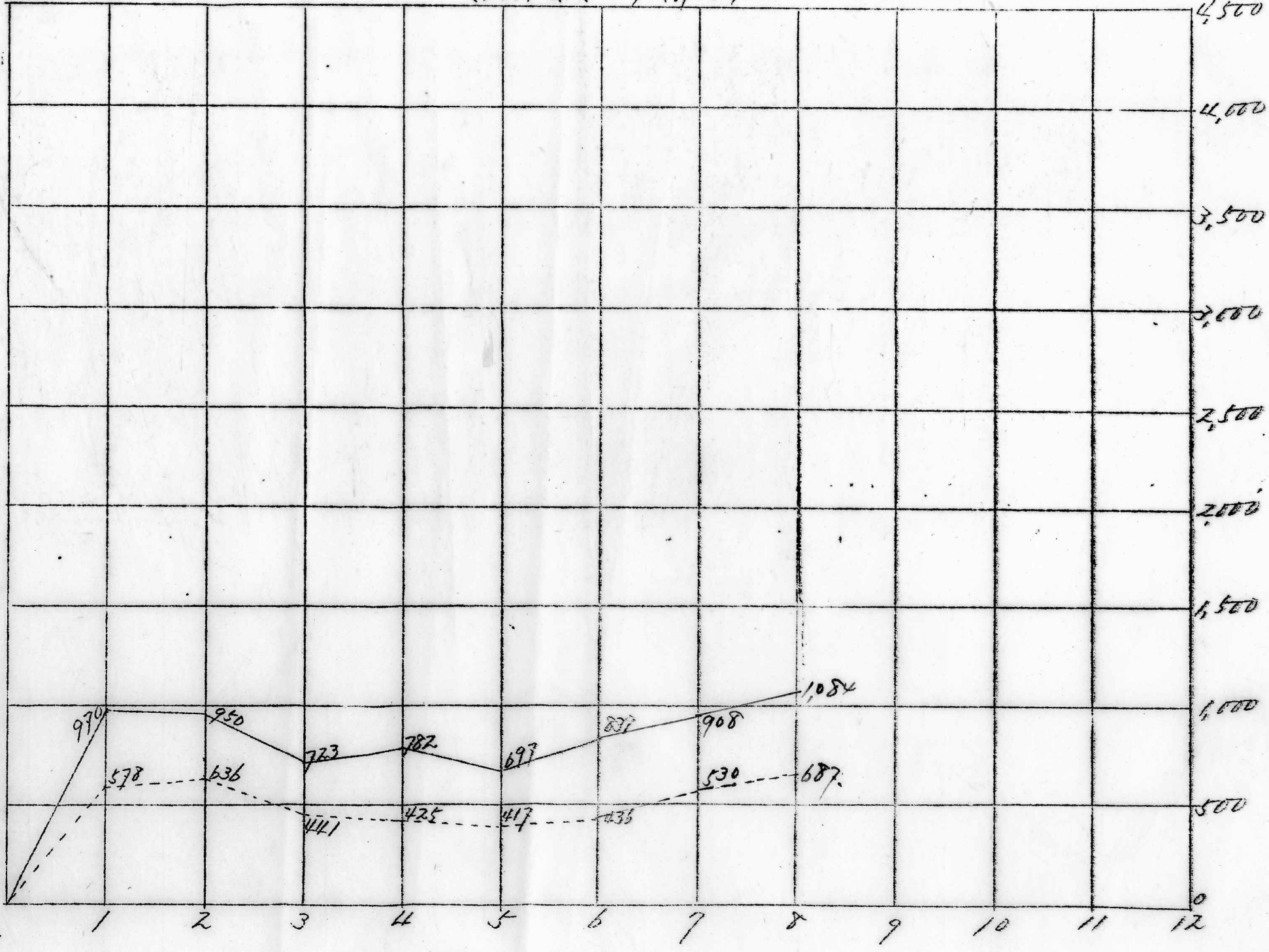
no occurrence

発生件数

Offence (row 4)
as of 30 June '50

刑法犯罪発生及不検挙状況
(其の四) (昭25.6.30現)

(N.R.12 + M.12.)



Number of persons & motives for offences of arrested juvenile offenders
十 青少年犯罪検査人負及動機別状況

罪種別	motive																	Total												
	murder	Burglary (N R P)	Arson	Rape	Violence + Intimidation + Seduction	M	Theft	Others	Total	動機別																				
										成人犯罪率	Home										Offender							人	計	
											甘小	嚴格	放任	不和	貧困	父母欠陷	悪友感化		飲食遊興	好奇心	虚栄心	賭事	学校嫌悪	悪戯	過失	疾病	其他			
1					1	72	34	107	17	1	3	5	1	20		7	46	12	3	1		2			1	107				
2				1	2	102	26	131	24	7		16	1			7	60	13	9	1		4	3		10	131				
3		1			2	58	22	83	16	14	1	36	3	12	8	2	2		1						4	83				
4		3			2	86	49	140	22	16	1	72	1	11	2	3	16						2		16	140				
5		1		1		80	20	102	20	1	4	23		5		8	26	2					1		32	102				
6	2		3	4	2	101	66	178	25	14		59		20	18	25	30	1			3		2	1	5	178				
7				2	1	104	66	173	26	2	1	85	4	14	12	3	21	4				7	15		5	173				
8	1	2		7	19	55	31	115	29		1	36	3	14	9	7	10	8	5	1	3	5	1		12	115				
9			1	8	12	51	19	91	17	1	8	50		6	8	2	4	1			1	4			6	91				
10				2	6	48	17	73	18	4	1	8		2	3	3	33	1	6			4	1		7	73				
11	1			9	3	60	109	182	41	28	3	45		6	4	14	40	6	2	3	2	1			28	182				
12	1	1	1	2	3	106	31	145	18	1		31	1	5	6	18	45	2	6			4			24	145				
計	5	8	5	36	53	923	490	1520	22	89	23	466	14	115	70	99	333	50	32	8	9	31	25	1	155	1520				

鑑識施設状況

8. Identification Equipment

部 署 名		写真関係												指紋分類台	
		犯罪カメラ	アンソニー	印画紙乾燥器	組立	小型	十六ミリ	ベルチヨニ式	撮影機	ベルチヨニ式	撮影台	引伸器	プリンター		カッター
N	本部	2		/	/	8	/				/	2	2		/
	函館		/		/	2		/	/	/	/	/	/	/	
	森				/	2		/	/	/	/	/	/	/	
	江 差				/	2		/	/	/		2	/	/	
	松 前				/	2			/		/	/	/	/	
	寿 都				2	2			/		/	/	/	/	
P	瀬 棚				/	/			/		/	/	/	/	
	計	2	/	/	8	19	/	3	6	3	9	8	6	1	
	函 館		/		/	11	/		/	/	2	2			
	玉 館 社				/	/			/	/	/	/			
	森				/	/				/	/	/			
	江 差				/										
M	松 前				/										
	壽 都				/	/									
	瀬 棚				/										
	八 雲				/	/			/		/	/	/		
	上 磯														
	福 島				/	/				/	/	/			
P	長 万 部				/	/				/	/	/			
	木 古 内				/	/			/		/				
	今 金				/					/	/	/			
	計		/		12	18	/		4	6	9	8	1		
	合 計	2	2	/	20	37	2	3	10	9	18	16	7	1	

Crime Research Camera

Anthony

Printing Paper Drying Room

assembling

small type

16 mill.

Belcham

movie camera

Mechon

movie camera stand

enlarger

Printer

Cutter

Illumination

finger Print Classification Stand

Enlarger
 Printer
 Cutter
 Illumination
 Finger Print Classification Stand
 Large Type Finger Print
 at Scene Collector
 T-Y Type Collector
 Box Type Printer
 Handley Type Printer
 Classification Box for
 Small Finger Print Slip
 Microscope
 Volume increaser
 Megaphone
 Portable Radio
 Personal Search Equipment
 Recording Equipment

係				指紋関係				手口関係				理化関係				係
引伸器	プリンター	カメラ	照明器	指紋分類台	大型現場指紋採取器	T-Y式採取器	函型押捺器	合式押捺器	指紋票	分類函	顕微鏡	増幅器	拡声器	携帯ラヂオ	身体検査器	録音器
1	2	2		1	1	4		6	1	1	1	2	2	2	1	
1	1	1	1		1	25	1	24			1					
1	1	1	1		1	9	1	8			1					
	2	1	1			19	1	13			1					
	1	1	1		1	6	1	5			1					
	1	1	1			14	1	8			1					
	1	1	1		1	6	1	6			1					
3	9	8	6	1	5	83	6	70	1	1	7	2	2	2	1	
1	2	2			2	30	5	1		1						
1	1	1			1	1	1				1					
1	1	1			1	4	1									
						1	1									
						1										
						1	1									
	1	1	1			4		2								
						1										
1	1	1				2		1								
1	1	1			1	1										
	1				1	10										
1	1	1				2	1									
6	9	8	1		6	59	10	4		1						
9	18	16	7	1	11	142	16	74	1	2	7	2	2	2	1	

9. Resident Foreign Nationals

九、在留外國人國籍別調査表（一九五〇、六一現在）

國 籍 別	性 別			職 業 別																		計
	男	女	計	宣教師	教師	洋裁	学 生	畜産加工	修道師	修道女	洋服店	会社員	商業	農業	漁業	その他	無職	その他				
American アメリカ	1	4	5	2	3															5		
Canadian カナダ	3	2	5	1		1	2										1			5		
French フランス	3	6	9	4					1	4										9		
Swiss スイス		1	1							1										1		
Hollander ホーランド		1	1		1															1		
German ドイツ	2		2	2																2		
Russian ソ 連	3	6	9			1	2				1	1	1				3			9		
Czech チェッコ		2	3				1	1									1			3		
no nationality 無國別	2		2										1				1			2		
Chinese 中華民国	119	86	205										19				157	29		205		
Korean 朝 鮮	815	407	1222										184	24	24	80	508	402		1222		
Total 計	949	515	1464	9	4	2	5	1	1	5	1	1	205	24	24	80	671	431		1464		