

朝鮮博覽會紀念寫真帖

序

朝鮮總督府始政以來年ヲ閱スルコト二十年各般ノ施設經營ハ漸ク其ノ歩ヲ進メ文化産業經濟等順調ナル發達ヲ遂ケ舊時ニ比シ全ク其ノ面目ヲ一新シタリ本府ハ昭和四年九月十二日ヨリ同年十月三十一日ニ至ル五十日間ヲ選ヒ地ヲ京城ニトシ舊景福宮址及其ノ隣接地約十萬坪ヲ會場トシテ朝鮮博覽會ヲ開催シ疆内ニ於ケル産業、交通、土木、教育、衛生其ノ他各般ノ狀況ヲ一場ニ展示スルト共ニ内地其ノ他各領土及外國ノ出品ヲモ多數網羅シ一ハ以テ施政二十年間ノ實績ヲ明ニシ他ハ以テ彼此較量シテ採長補短相互紹介ニ便シ疆内産業經濟ノ發展ニ資スルコトトセリ幸ニ官民各方面ノ熱心ナル後援ヲ得テ出品點數約十萬點ニ達シ入場人員亦百二十餘萬人ヲ算シ豫期ノ効果ヲ收ムルコトヲ得タリ

本寫眞帖ハ朝鮮博覽會ニ關スル各種ノ資料約三百種ヲ輯錄セルモノニシテ獨リ博覽會ヲ記念スルニ止マラス將來ニ於ケル施政其ノ他ノ參考資料タラシメムコトヲ期スルモノナリ

昭和五年三月

目次

京城府全景	第一
總督府廳舍	第二
閑院宮殿下會場御巡覽	第三
齊藤總督、兒玉政務總監、	第四
開場式、開場式ニ於ケル總督、政務總監の萬歲唱和、	第五
開會式、褒賞授與式	第六
勳政殿	第七
三角山上ヨリ見たル會場	第八
南大門及其ノ夜景	第九
京城驛前歡迎門、會場入口裝飾門、同上夜景	第十
光化門通夜景、會場入口中門、會場正門	第十一
産業南館及其ノ内部	第十二
産業南館内部ノ二	第十三
産業南館内部ノ三	第十四
産業南館内部ノ四	第十五
産業南館内部ノ五	第十六
産業北館及其ノ内部	第十七
産業北館内部ノ二	第十八
産業北館内部ノ三	第十九
米の館及其ノ内部	第二十
米の館内部ノ二	第二十一
社會經濟館及其ノ内部	第二十二
社會經濟館内部ノ二	第二十三
美術工藝教育館及其ノ内部	第二十四
美術工藝教育館内部ノ二	第二十五
美術工藝教育館内部ノ三	

審勢館及其ノ内部（入口廣場、京畿道ノ部）	第二十六
審勢館内部ノ二（忠清北道ノ部、忠清南道ノ部、全羅北道ノ部、）	第二十七
審勢館内部ノ三（全羅南道ノ部、慶尙北道ノ部、慶尙南道ノ部）	第二十八
審勢館内部ノ四（黃海道ノ部、平安南道ノ部、平安北道ノ部）	第二十九
審勢館内部ノ五（江原道ノ部、咸鏡南道ノ部、咸鏡北道ノ部）	第三十
總督府樓上ヨリ見タル會場ノ光景	第三十一
慶會樓	第三十二
交通土木建築館及交通部ノ内部	第三十三
交通土木建築館内部（土木部及建築部ノ内部）	第三十四
司法警務衛生館及司法部ノ内部	第三十五
司法警務衛生館内部ノ二（警務部ノ陳列）	第三十六
司法警務衛生館内部ノ三（衛生部ノ陳列）	第三十七
機械電氣館及其ノ内部	第三十八
機械電氣館内部ノ二	第三十九
內地館及其ノ内部（埼玉縣、群馬縣、福井縣ノ部）	第四十
內地館内部ノ二（德島縣、鳥取縣、山形縣、愛媛縣ノ部）	第四十一
內地館内部ノ三（新潟縣、神奈川縣、靜岡縣、廣島縣ノ部）	第四十二
內地館内部ノ四（茨城縣、栃木縣、兵庫縣、石川縣ノ部）	第四十三
內地館内部ノ五（和歌山縣、岐阜縣、盛岡市、島根縣ノ部）	第四十四
內地館内部ノ六（香川縣、奈良縣、三重縣、宮城縣、山口縣ノ部）	第四十五
內地館内部ノ七（愛知縣、岡山縣、山梨縣、高知縣ノ部）	第四十六
內地館内部ノ八	第四十七
特別裝飾陳列（日本毛織株式會社、株式會社小林商店、朝鮮移出絹布面組合聯合會、森永製菓會社）	第四十八
參考館及其ノ内部	第四十九
接待館及其ノ側面	第五十
水族館及其ノ内部、活動寫真館及其ノ内部	第五十一

畜産館及其ノ内部	第五十二
陸軍館及其ノ内部	第五十三
海軍館及其ノ内部	第五十四
メートル館及其ノ内部	第五十五
山の館及其ノ内部、音樂堂	第五十六
京畿道館及其ノ内部、忠清北道館及其ノ内部	第五十七
忠清南道館、全羅北道館及其ノ内部	第五十八
全羅南道館、慶尙北道館及其ノ内部	第五十九
慶尙南道館及其ノ内部、黄海道館	第六十
平安南道館及其ノ内部、平安北道館及其ノ接待所	第六十一
江原道館、咸鏡南道館及其ノ内部	第六十二
咸鏡北道館及其ノ内部	第六十三
鐵道省館及其ノ内部、製鐵所館	第六十四
北海道館及其ノ内部	第六十五
臺灣館及其ノ内部	第六十六
滿蒙參考館及其ノ内部	第六十七
樺太館及其ノ内部	第六十八
大阪館及其ノ内部	第六十九
東京館及其ノ内部	第七十
京都館及其ノ内部	第七十一
九州館及其ノ内部（福岡縣、大分縣ノ部）	第七十二
九州館内部ノ二（佐賀縣、宮崎縣、長崎縣ノ部）	第七十三
九州館内部ノ三（熊本縣、鹿児島縣、沖縄縣ノ部）	第七十四
名古屋館及其ノ内部	第七十五
廣島館及其ノ内部	第七十六
滋賀縣館、三重縣館、奈良縣館、長崎商館	第七十七
貴賓館、香遠亭	第七十八

三井館及其ノ内部	第七十九
三菱館及其ノ内部	第八十
住友館及其ノ内部	第八十一
農會館及其ノ内部	第八十二
蠶絲館及其ノ内部	第八十三
水産會館及其ノ内部	第八十四
畜産會館及其ノ内部	第八十五
文化住宅	第八十六
新聞館及其ノ内部、宮島館	第八十七
朝鮮紡織會社塔、丸善インキ塔、趙膏藥塔、カモヅル塔、明治製菓會社塔	第八十八
釜山日報社塔、朝鮮毎日新聞社館、朝鮮商工新聞社特設館	第八十九
慶會樓及接待館、人蔘塔	第九十
キリンビール塔、サッポロビール塔、日本生命保險會社噴水塔	第九十一
丸善インキ塔、サッポロビール塔、レコード石鹼塔、京城生命保險同業組合宣傳塔	第九十二
合同油脂會社特設陸橋、熊平消防館、合同油脂會社特設陸橋附近、滋賀縣館及其ノ附近、奈良縣館及其ノ附近、三重縣館及其ノ附近	第九十三
クラブ白粉塔及其ノ附近、東洋麻絲會社特設館、東山農事會社特設館及其ノ附近	第九十四
小供の汽車停車場、小供の汽車及トンネル内パノラマ	第九十五
小供の國正門及其ノ内部	第九十六
萬國街、野外演藝館、木下サーカス團	第九十七
演藝館及内鮮藝妓舞踊	第九十八
事務局、警備事務所、郵便局及銀行	第九十九
會場正門附近雜踏ノ光景、會場内雜踏ノ光景	第一百
會場内雜踏ノ光景	第一百一







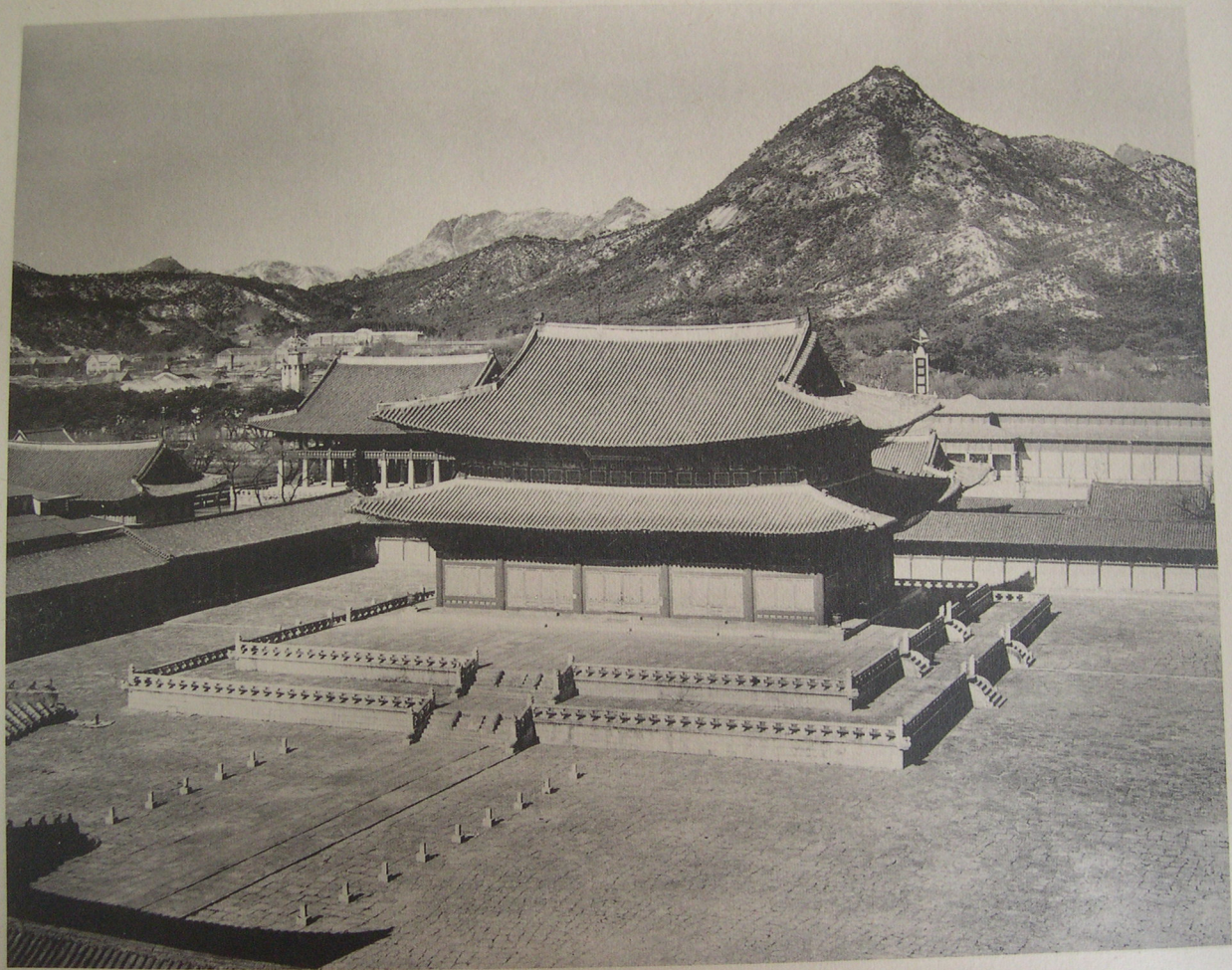


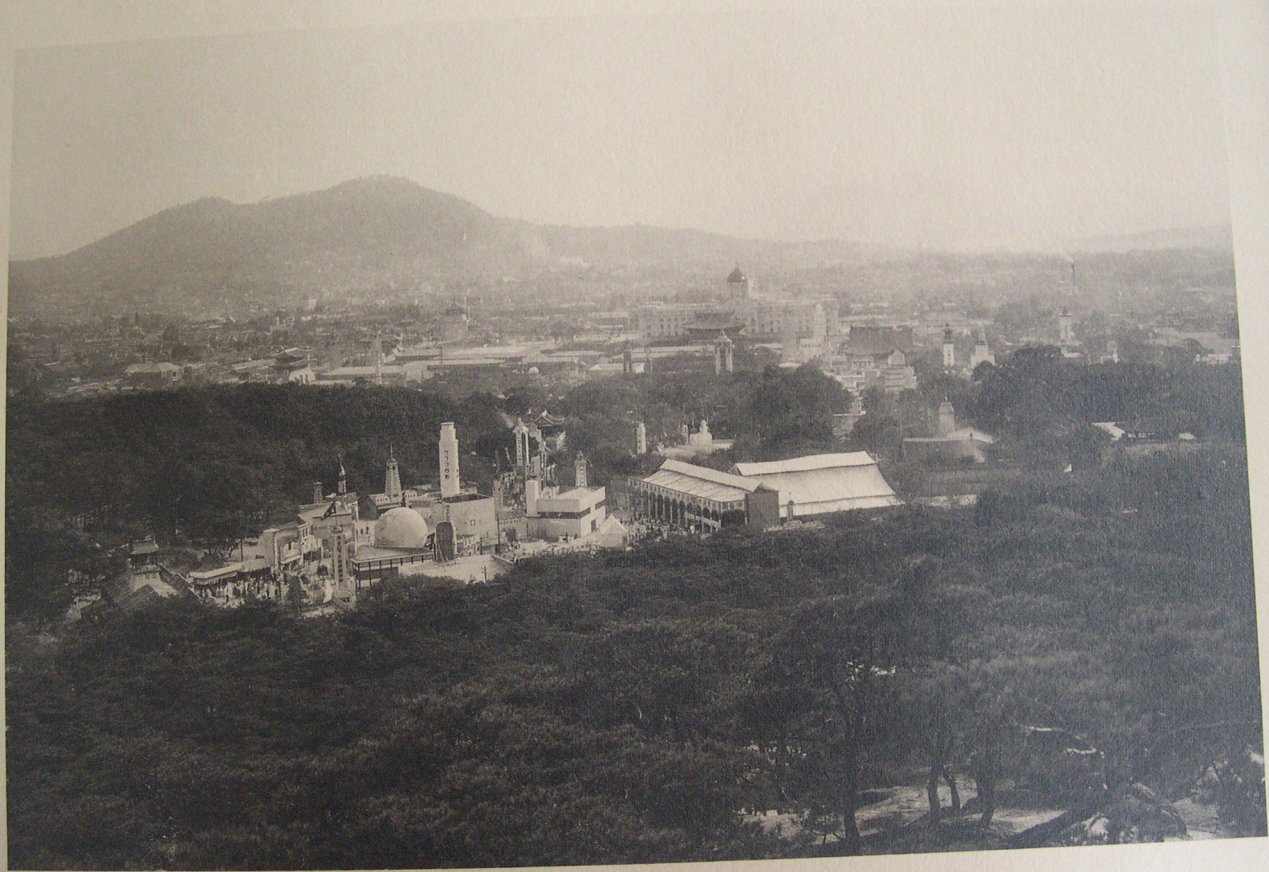


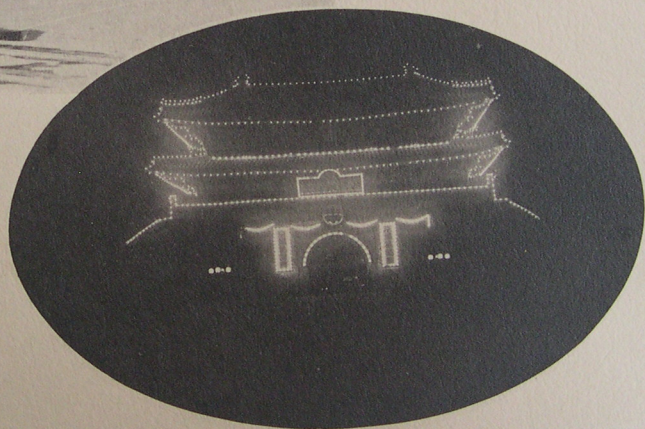












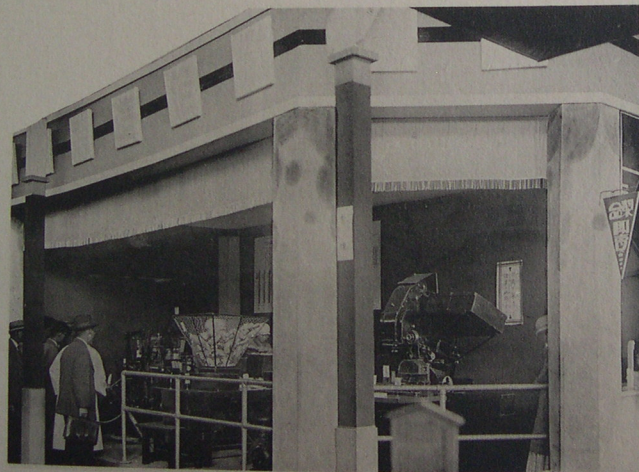




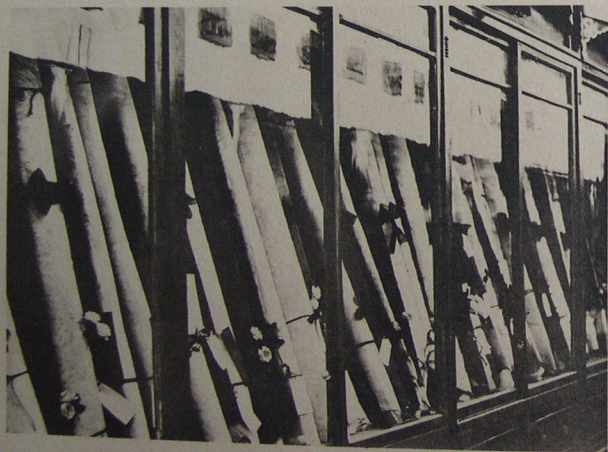


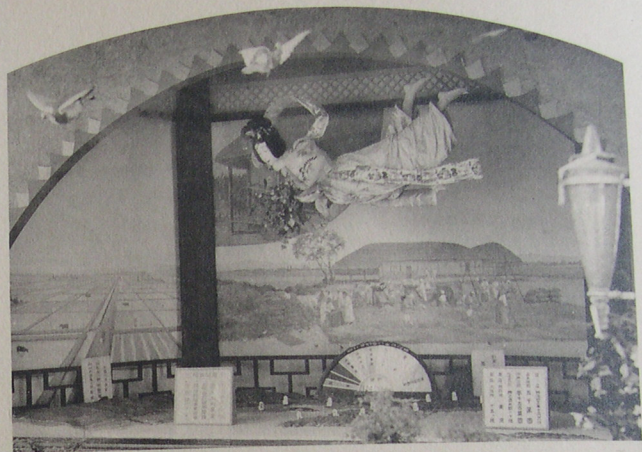




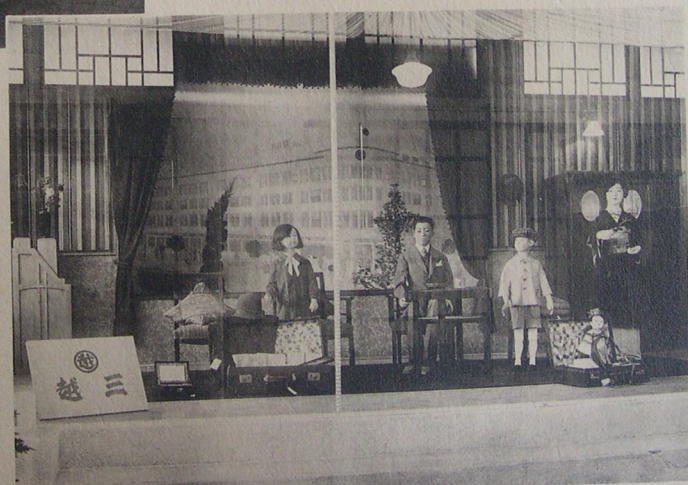
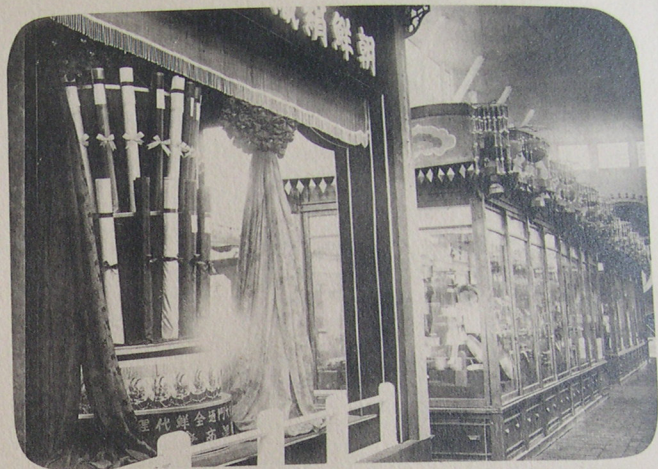




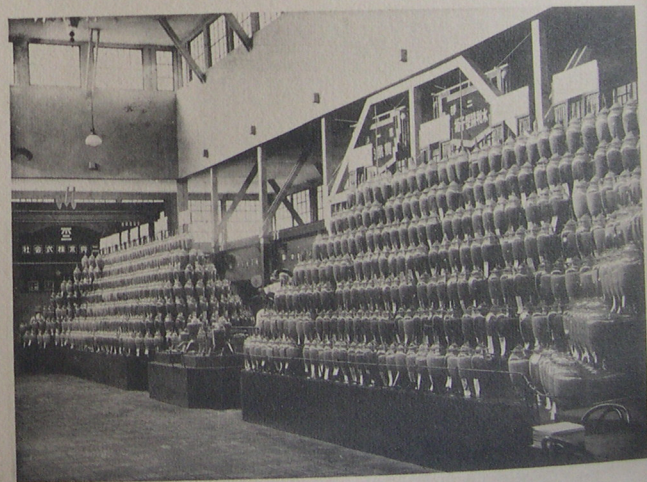












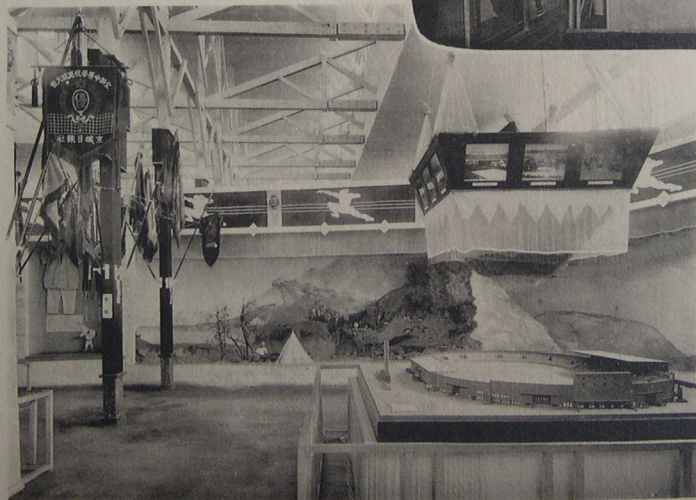
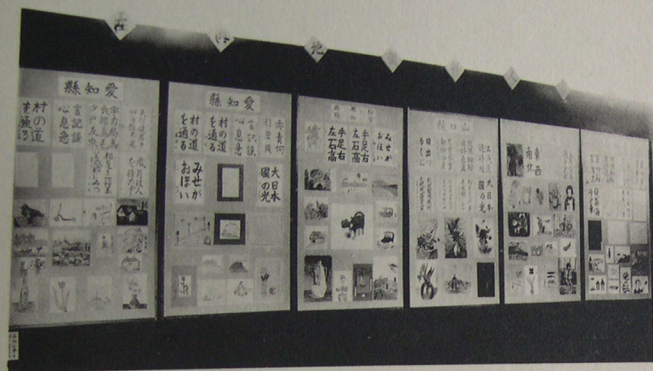


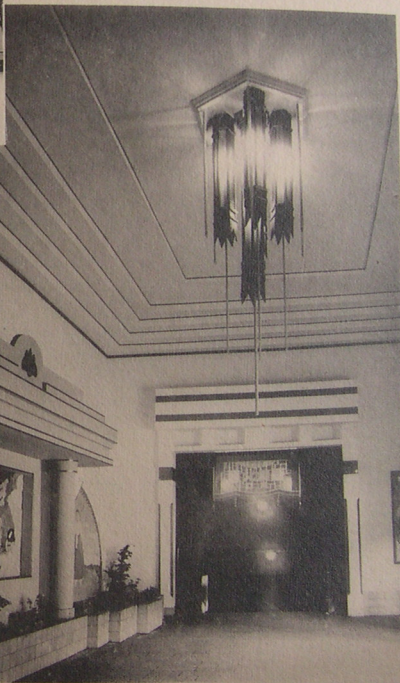


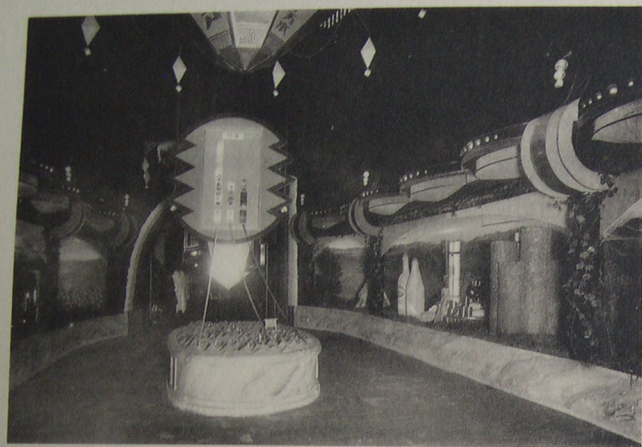


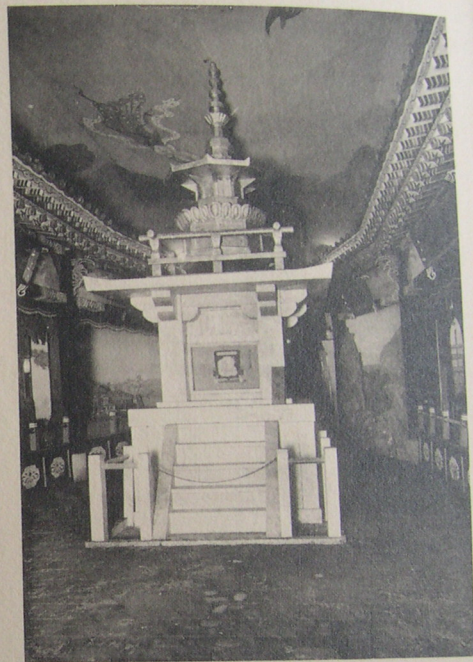
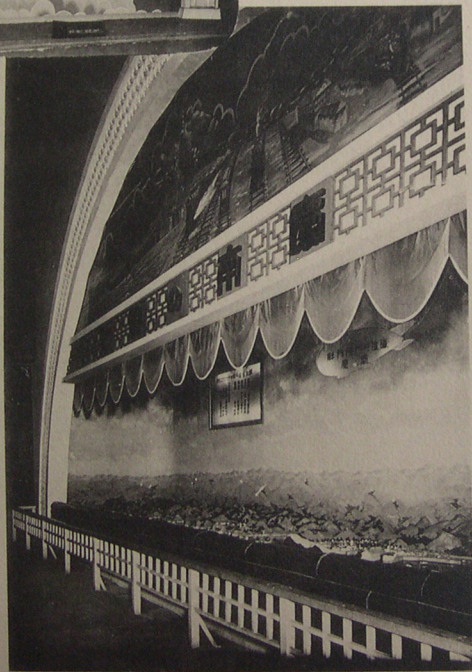


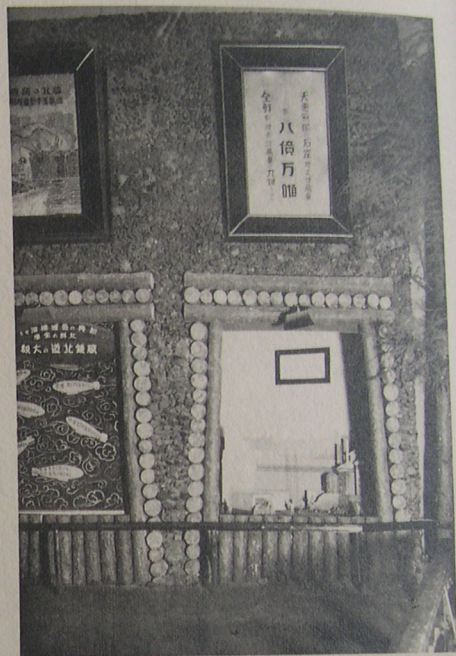


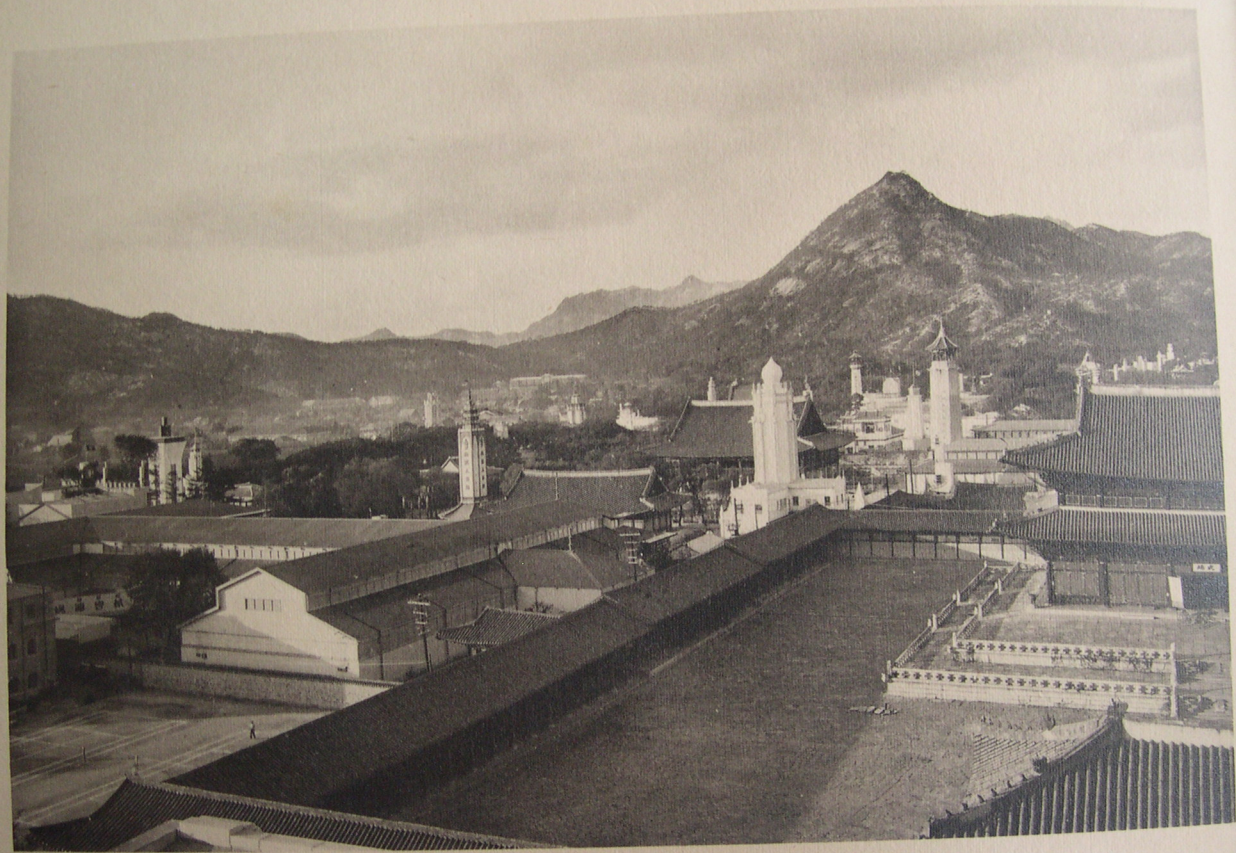




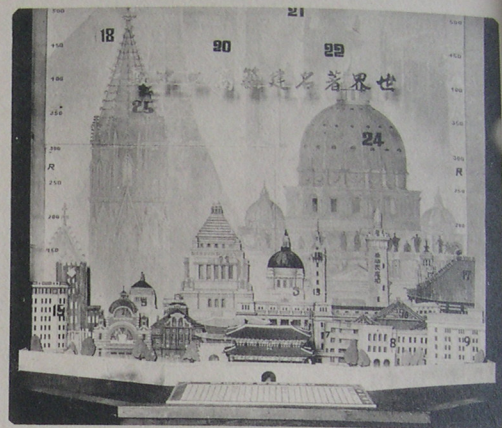
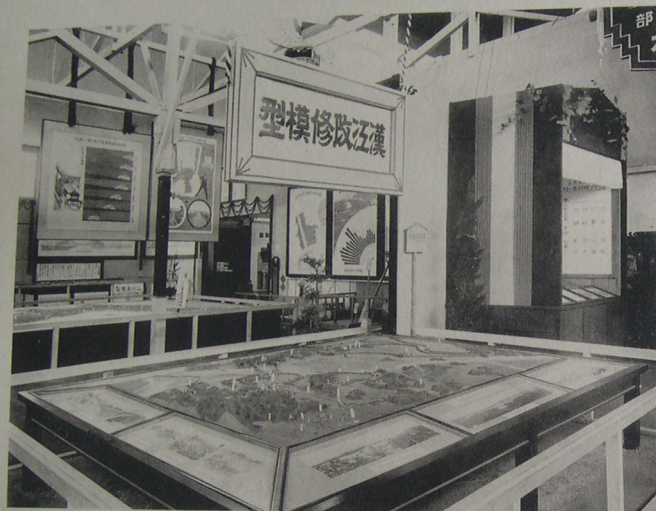


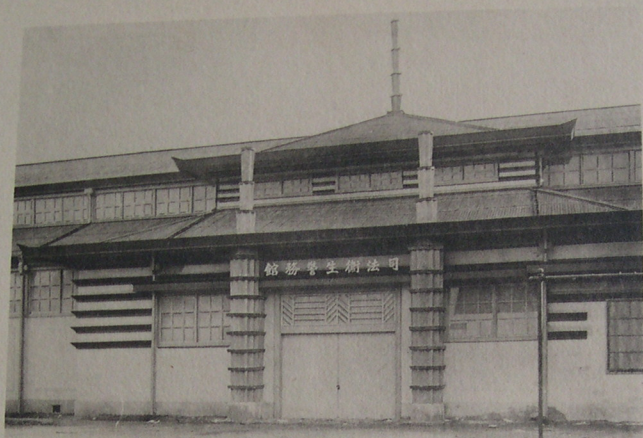


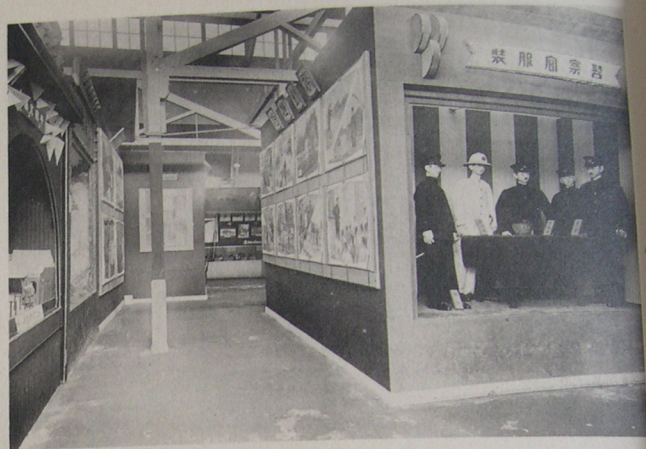
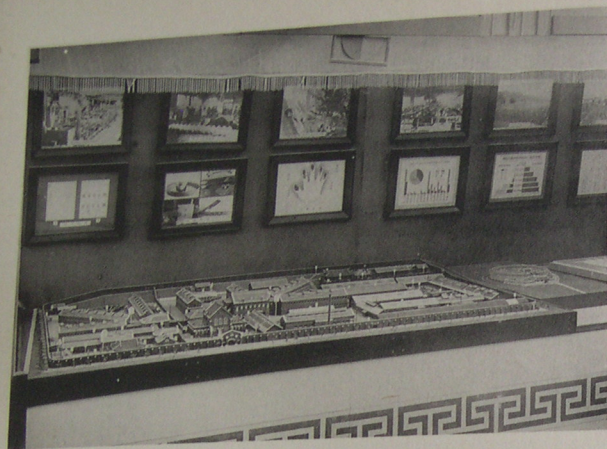




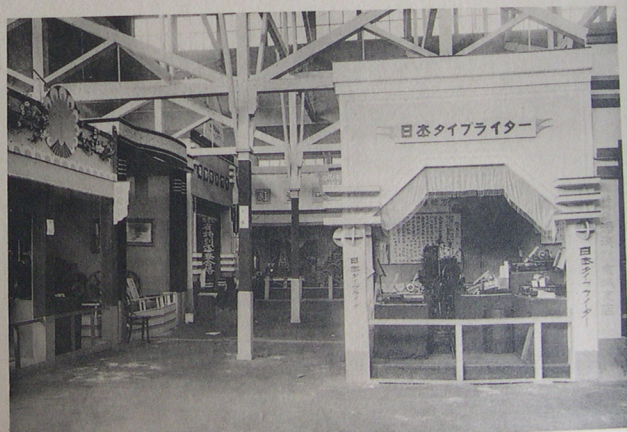
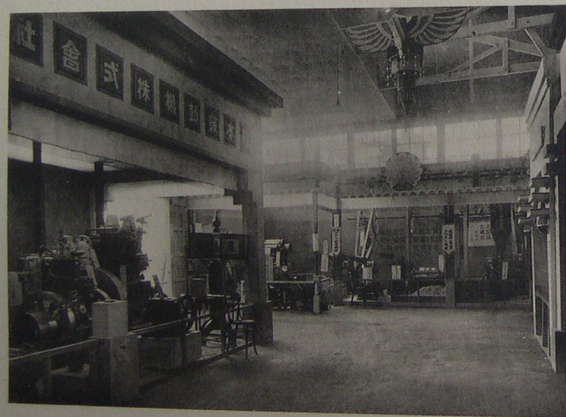










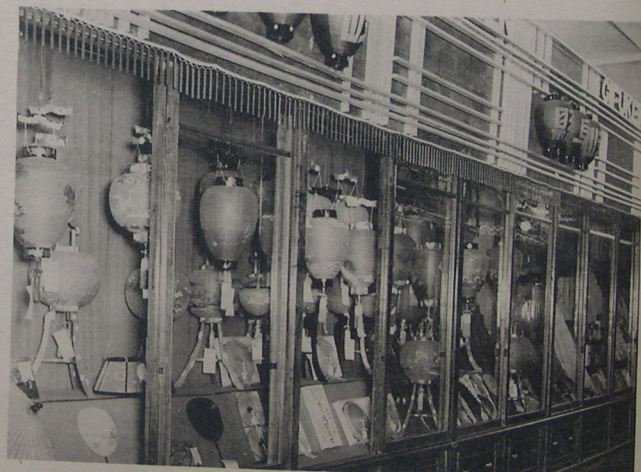






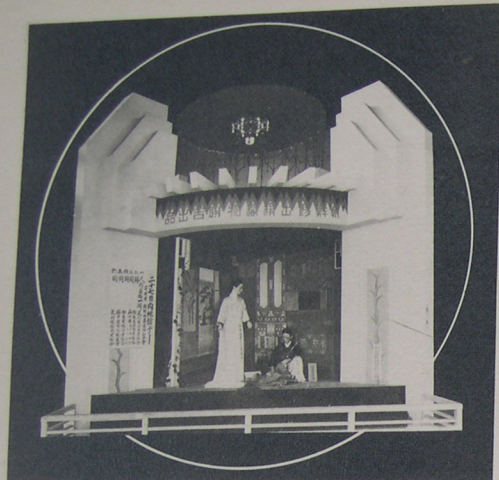


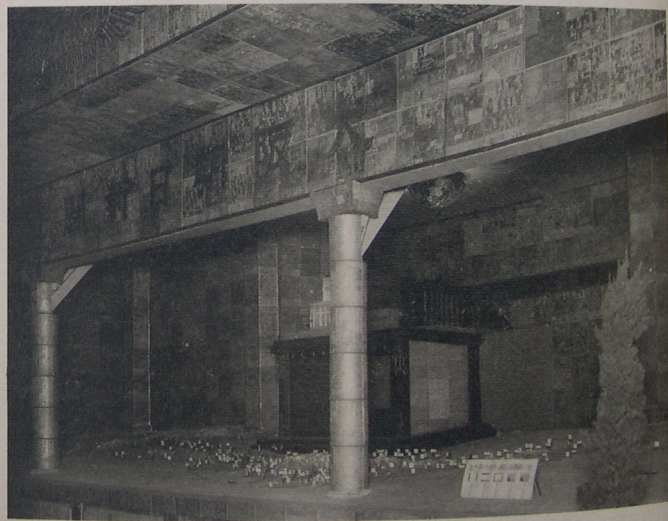


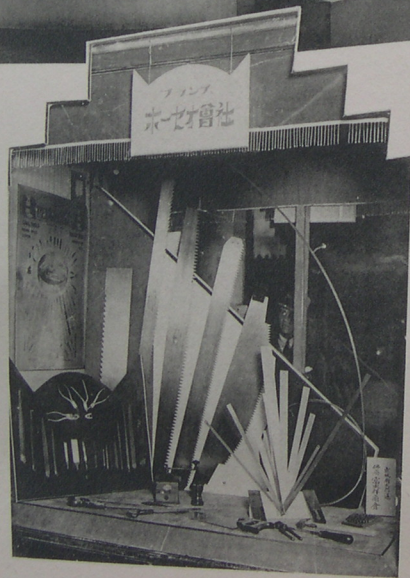








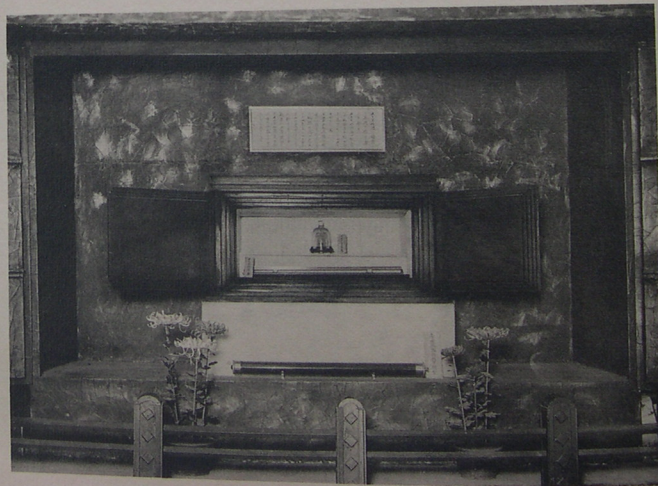
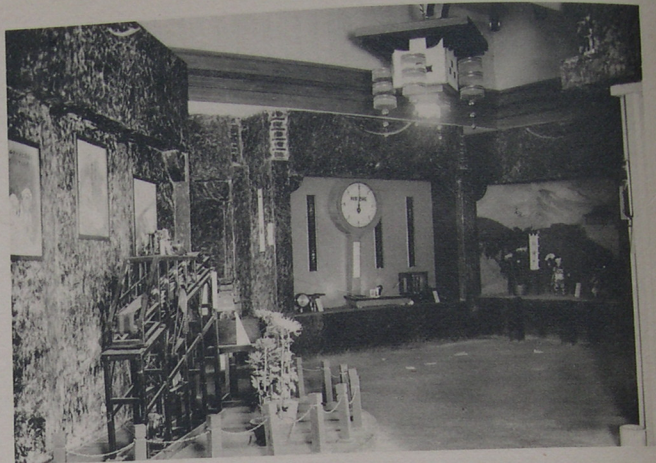


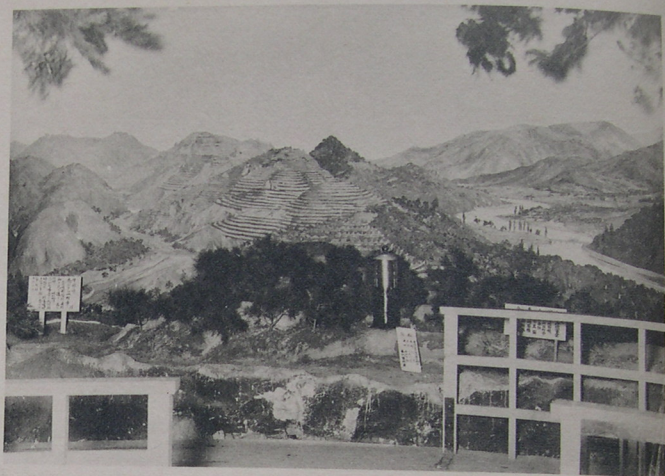


















昭和五年三月十五日印刷
昭和五年三月二十日發行

朝鮮總督府

印刷者
京都市新町通竹屋町南
新宮 菊朗

印刷所
京都市新町通竹屋町南
田中傳三郎